



ТЕРРИТОРИАЛЬНЫЙ ОРГАН
ФЕДЕРАЛЬНОЙ СЛУЖБЫ
ГОСУДАРСТВЕННОЙ СТАТИСТИКИ
ПО ТВЕРСКОЙ ОБЛАСТИ

Социально-экономическое положение Тверской области



в январе-июне 2023 года



ТЕРРИТОРИАЛЬНЫЙ ОРГАН
ФЕДЕРАЛЬНОЙ СЛУЖБЫ
ГОСУДАРСТВЕННОЙ СТАТИСТИКИ
ПО ТВЕРСКОЙ ОБЛАСТИ

Социально- экономическое положение

Тверской области

в январе-июне 2023 года

- 01 ИНДЕКСЫ ОСНОВНЫХ
СОЦИАЛЬНО-ЭКОНОМИЧЕСКИХ ПОКАЗАТЕЛЕЙ
- 02 ПРОМЫШЛЕННОЕ ПРОИЗВОДСТВО
- 03 СЕЛЬСКОЕ ХОЗЯЙСТВО
- 04 СТРОИТЕЛЬСТВО
- 05 ТОРГОВЛЯ
- 06 ЦЕНЫ
- 07 ФИНАНСЫ
- 08 СРЕДНЕМЕСЯЧНАЯ НАЧИСЛЕННАЯ
ЗАРАБОТНАЯ ПЛАТА
- 09 ДЕМОГРАФИЧЕСКАЯ СИТУАЦИЯ

* Ежемесячные данные оперативной статистики





ИНДЕКСЫ ОСНОВНЫХ ЭКОНОМИЧЕСКИХ И СОЦИАЛЬНЫХ ПОКАЗАТЕЛЕЙ ТВЕРСКОЙ ОБЛАСТИ, %

ЯНВАРЬ-ИЮНЬ 2023 г.
К ЯНВАРЮ-ИЮНЮ 2022 г., %



+14,9

Промышленное производство



+57,5

Объем работ, выполненных по виду деятельности «Строительство»



+0,4

Ввод в действие жилых домов



+1,9

Оборот розничной торговли



+5,9

Оборот общественного питания



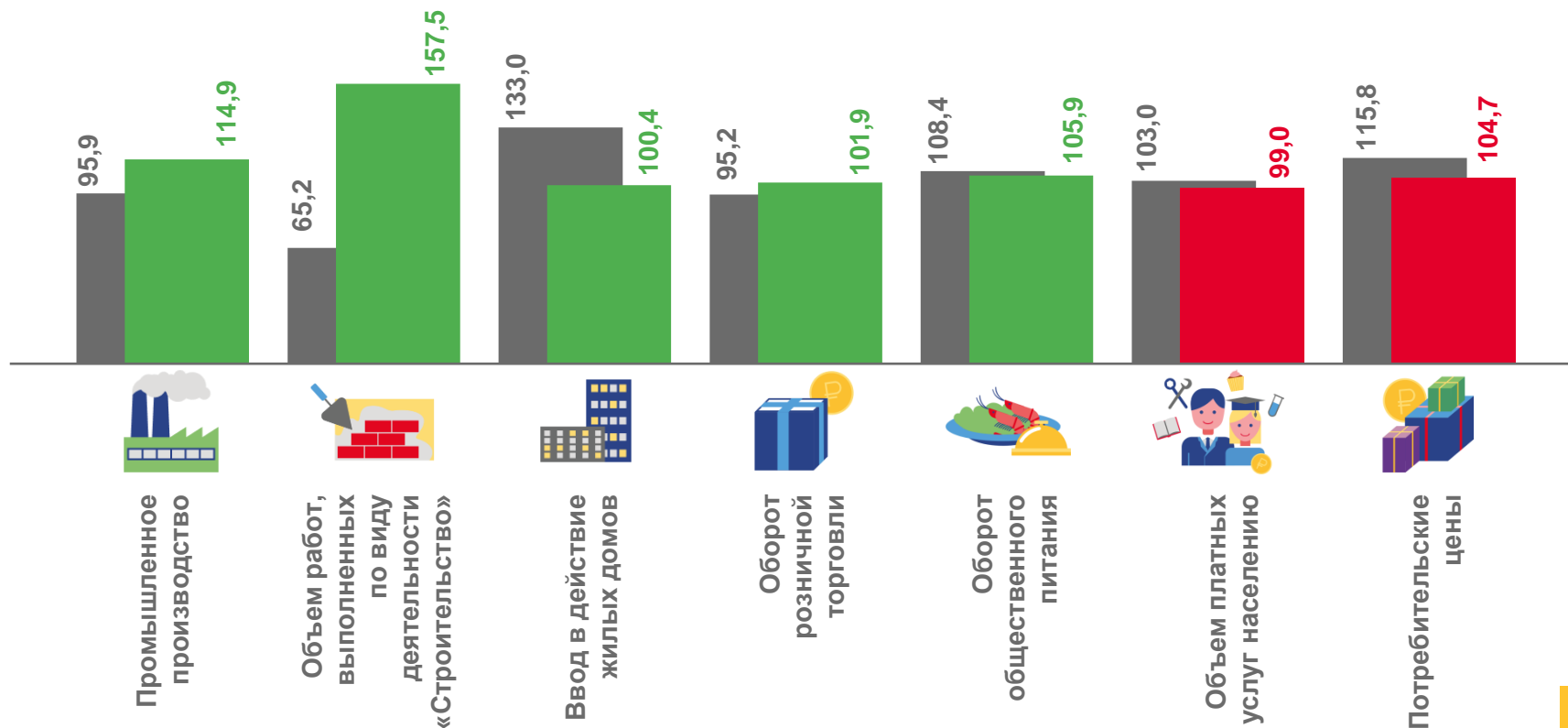
-1,0

Объем платных услуг населению



+4,7

Потребительские цены



■ Январь-июнь 2022 г.
к январю-июню 2021 г.

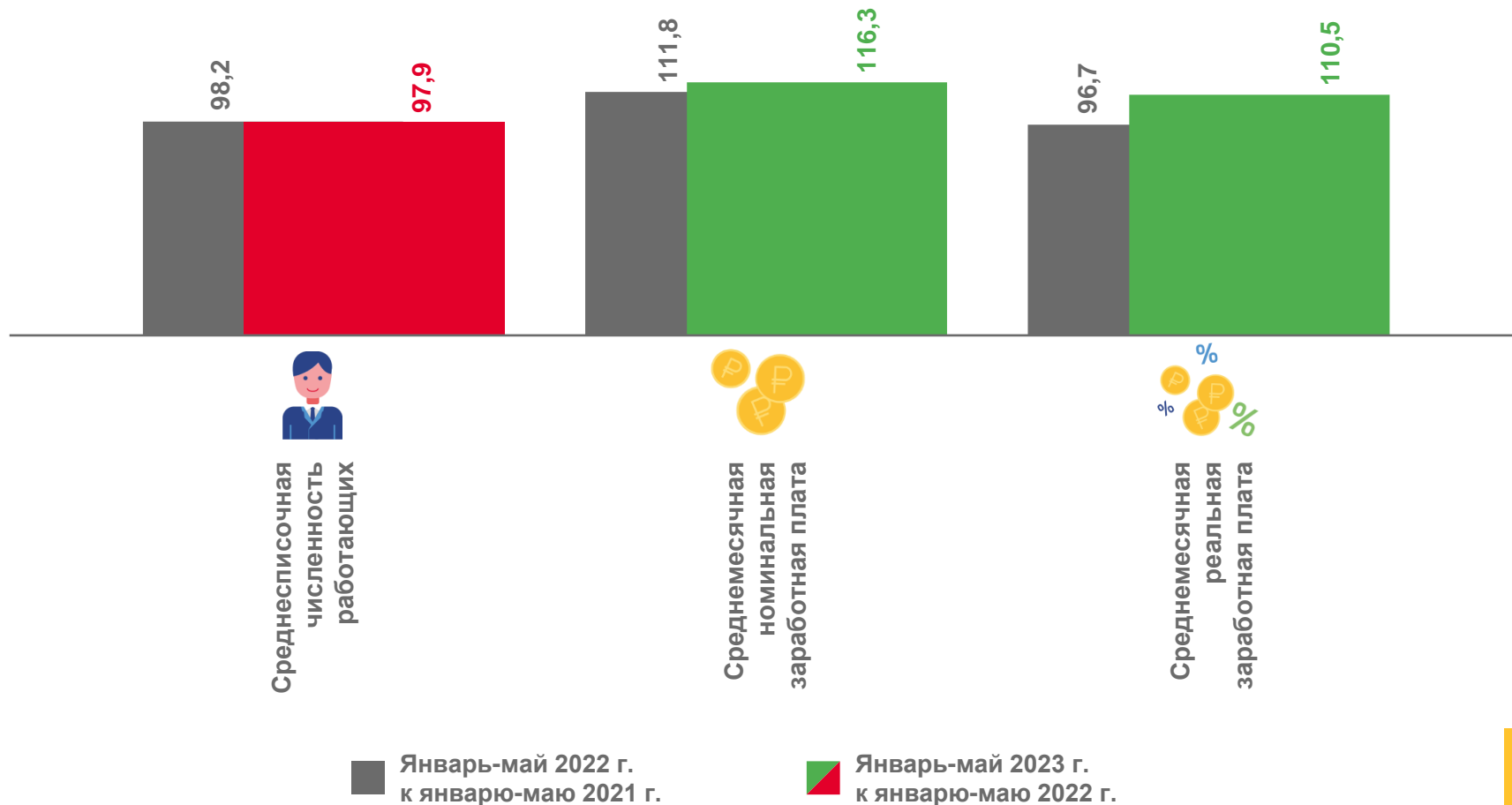
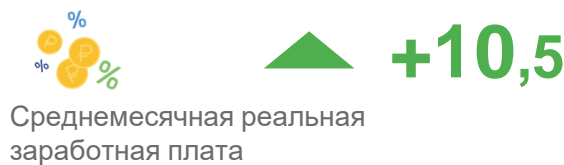
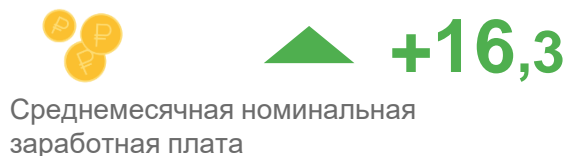
■ Январь-июнь 2023 г.
к январю-июню 2022 г.





ИНДЕКСЫ ОСНОВНЫХ ЭКОНОМИЧЕСКИХ И СОЦИАЛЬНЫХ ПОКАЗАТЕЛЕЙ ТВЕРСКОЙ ОБЛАСТИ, %

ЯНВАРЬ-МАЙ 2023 г.
К ЯНВАРЮ-МАЮ 2022 г., %





ОБЪЕМ ОТГРУЖЕННОЙ ПРОДУКЦИИ (РАБОТ И УСЛУГ) ПО ВИДАМ ЭКОНОМИЧЕСКОЙ ДЕЯТЕЛЬНОСТИ

ЯНВАРЬ-ИЮНЬ 2023 ГОДА



млн рублей

285 762

Промышленное производство



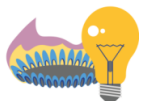
869

Добыча полезных ископаемых



215 704

Обработывающие производства



64 228

Обеспечение электрической энергией, газом и паром;
кондиционирование воздуха



4 960

Водоснабжение; водоотведение, организация сбора
и утилизации отходов, деятельность по ликвидации загрязнений

Структура объема отгруженной продукции (работ и услуг)
(в процентах к итогу)



Добыча полезных ископаемых

Обработывающие производства



Обеспечение электрической энергией, газом
и паром; кондиционирование воздуха

Водоснабжение; водоотведение,
организация сбора и утилизации отходов,
деятельность по ликвидации загрязнений





ПОКАЗАТЕЛИ ЖИВОТНОВОДСТВА

В ХОЗЯЙСТВАХ ВСЕХ КАТЕГОРИЙ, ЗА ЯНВАРЬ-ИЮНЬ 2023 ГОДА

ПОГОЛОВЬЕ СКОТА И ПТИЦЫ
НА КОНЕЦ ИЮНЯ 2023 г.



крупного рогатого скота

82 023

голов



-2,9%



свиней

1 049 679

голов



+36,0%



овец и коз

37 634

голов



-5,9%



птицы

3 207,5

ТЫС.
ГОЛОВ



-9,2%

в % к январю-июню 2022 г.

ПРОИЗВЕДЕНО СКОТА И ПТИЦЫ НА УБОЙ
(В ЖИВОМ ВЕСЕ)



147 942,5

тонн



+44,5%

ВАЛОВОЙ НАДОЙ МОЛОКА
(ВСЕХ ВИДОВ)



102 646,2

тонн



-0,3%

ПОЛУЧЕНО ЯИЦ
(ВСЕХ ВИДОВ)



49 239,0

ТЫС.
ШТУК



-9,6%

в % к январю-июню 2022 г.





ДИНАМИКА ОБЪЕМА РАБОТ ПО ВИДУ ДЕЯТЕЛЬНОСТИ «СТРОИТЕЛЬСТВО»

МЛН РУБЛЕЙ

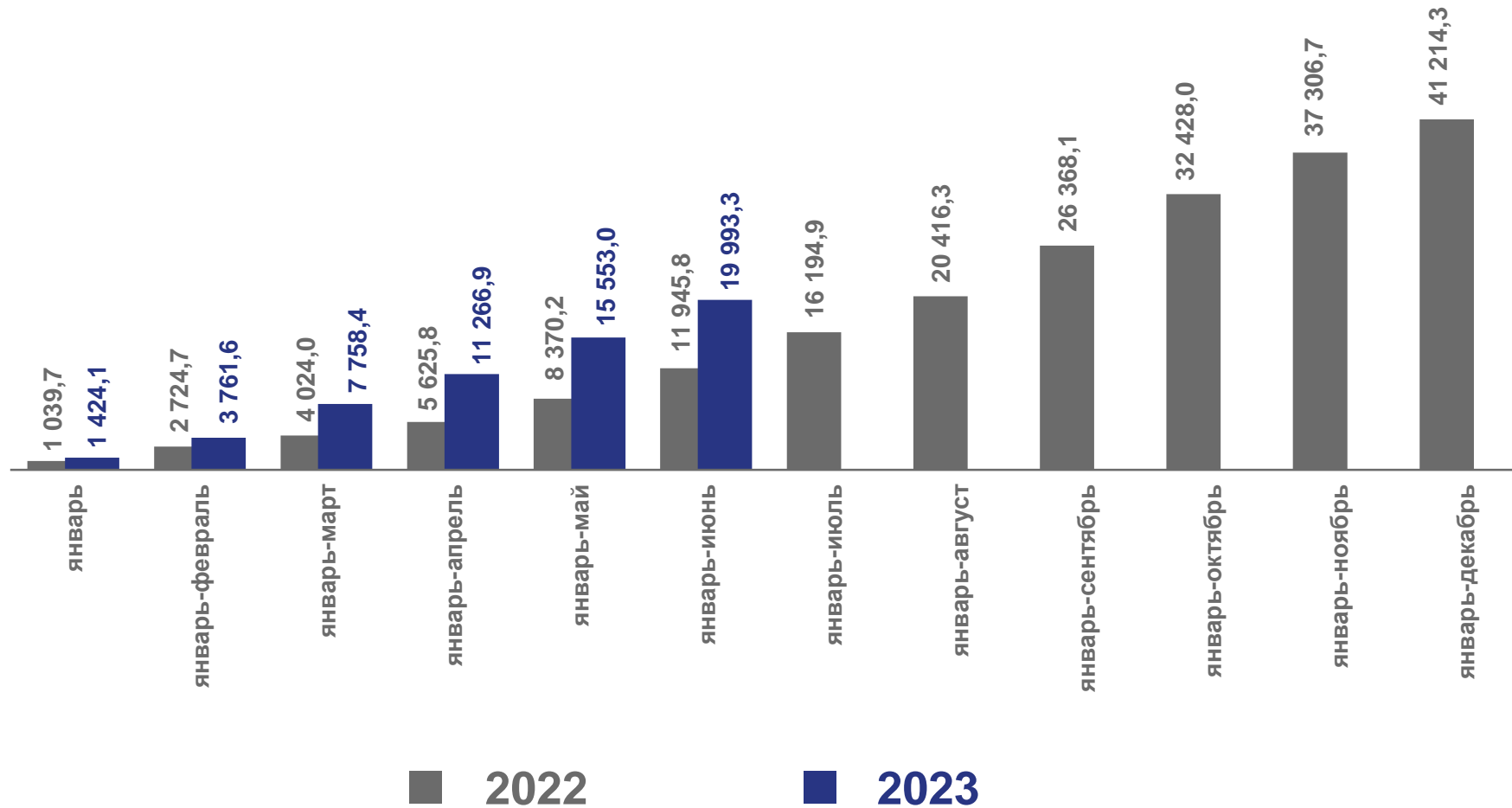
ЯНВАРЬ-ИЮНЬ 2023 г.

19 993,3

млн рублей

+57,5%

к январю-июню 2022 г.
в сопоставимых ценах





СТРОИТЕЛЬСТВО ЖИЛЫХ ДОМОВ

ТЫС. КВ. М ОБЩЕЙ ПЛОЩАДИ

ЯНВАРЬ-ИЮНЬ 2023 г.

ОБЪЕМ ЖИЛИЩНОГО СТРОИТЕЛЬСТВА

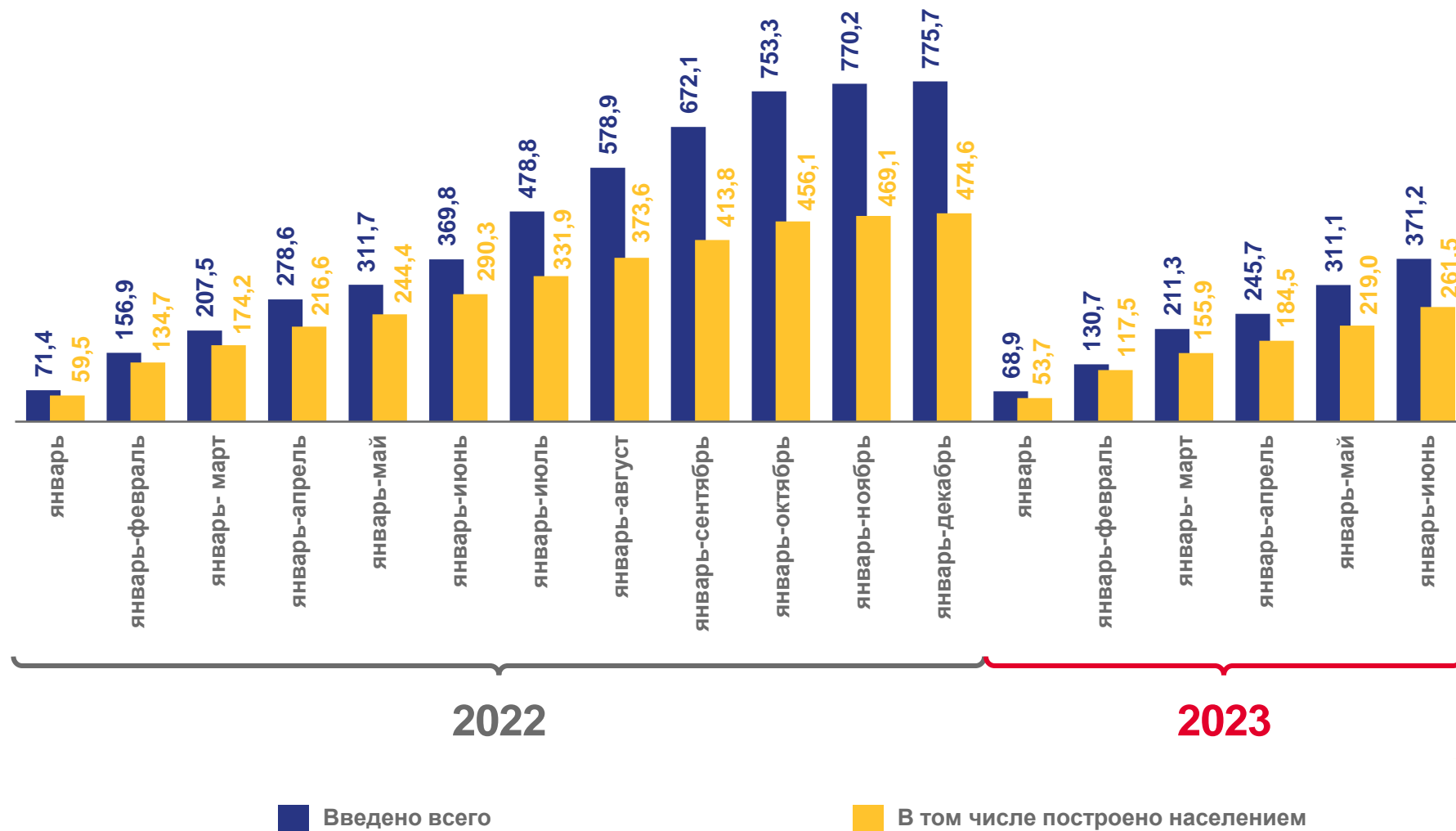
371,2

тыс. кв. м общей площади жилых помещений

В ТОМ ЧИСЛЕ ПОСТРОЕНО НАСЕЛЕНИЕМ

261,5

тыс. кв. м общей площади жилых помещений





ОБОРОТ РОЗНИЧНОЙ ТОРГОВЛИ

В % К СООТВЕТСТВУЮЩЕМУ ПЕРИОДУ ПРЕДЫДУЩЕГО ГОДА В СОПОСТАВИМОЙ ОЦЕНКЕ

158,7 млрд рублей

Оборот розничной торговли за январь-июнь 2023 г.

+1,9%

К уровню января-июня 2022 г. в сопоставимой оценке

91,9 млрд рублей

Оборот розничной торговли пищевыми продуктами, включая напитки, и табачными изделиями за январь-июнь 2023 г.

+5,2%

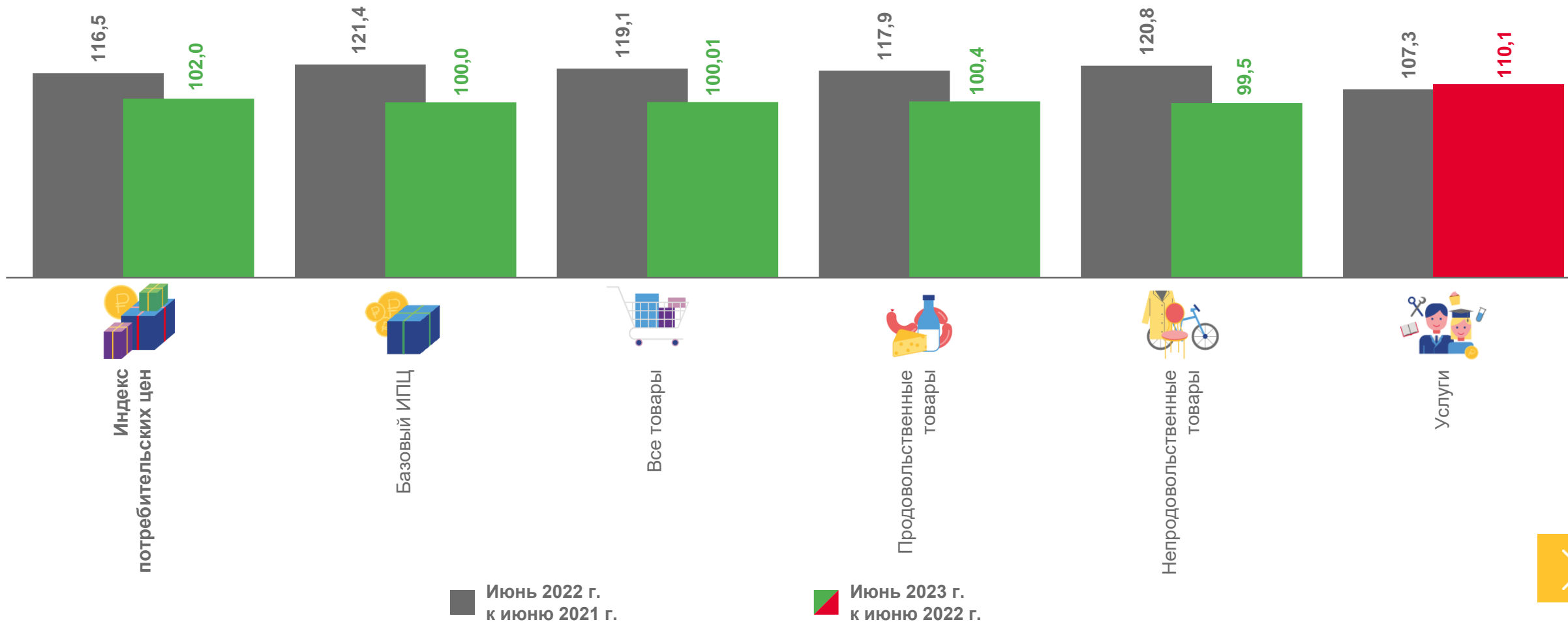
К уровню января-июня 2022 г. в сопоставимой оценке





ИНДЕКСЫ ПОТРЕБИТЕЛЬСКИХ ЦЕН

%





САЛЬДИРОВАННЫЙ ФИНАНСОВЫЙ РЕЗУЛЬТАТ

- ЯНВАРЬ-МАЙ 2023 ГОДА, МЛН РУБЛЕЙ



13 233,2

Обрабатывающие производства



3 516,8

Торговля оптовая и розничная; ремонт автотранспортных средств и мотоциклов



429,2

Деятельность в области информации и связи



-122,7

Транспортировка и хранение



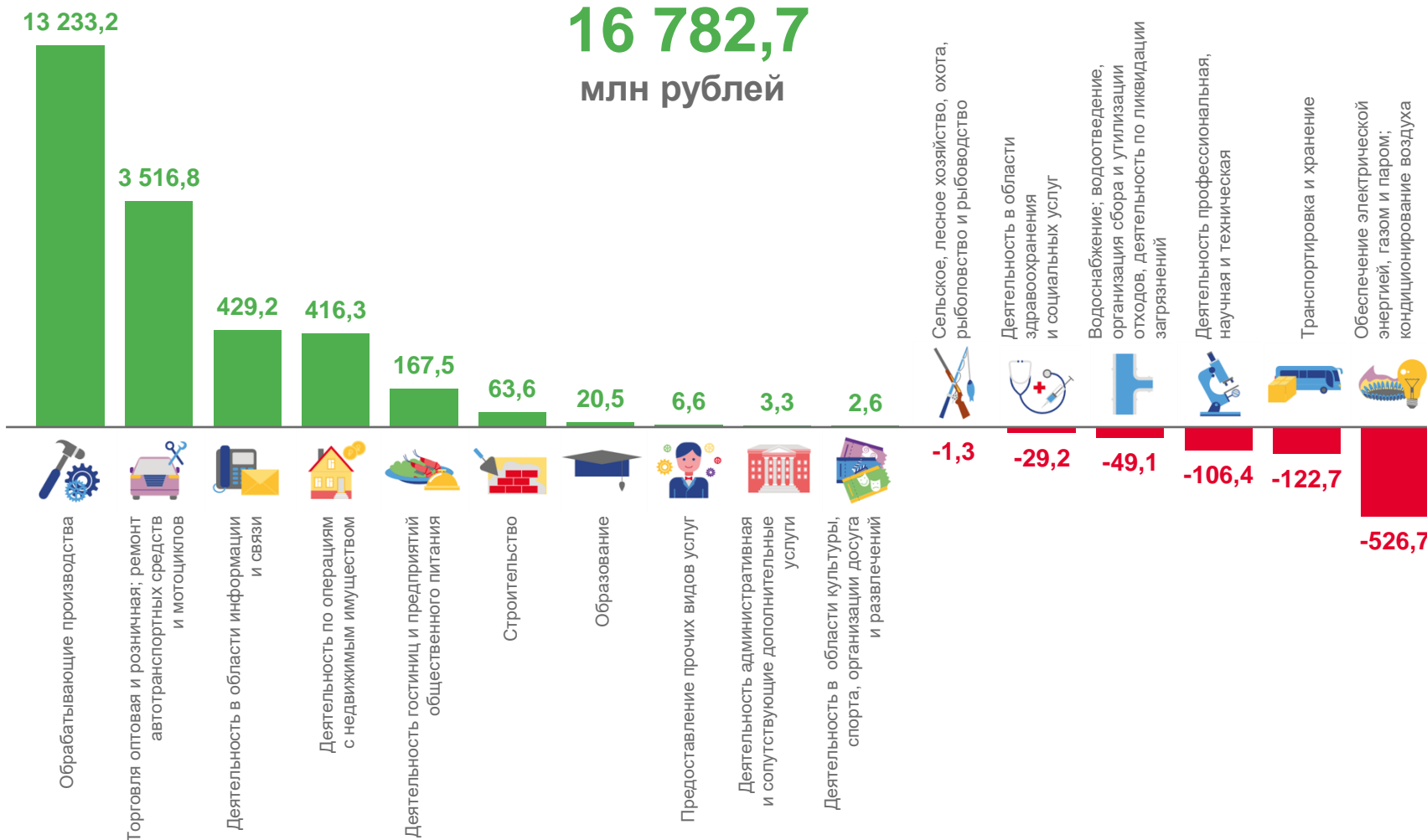
-526,7

Обеспечение электрической энергией, газом и паром; кондиционирование воздуха

Всего

16 782,7

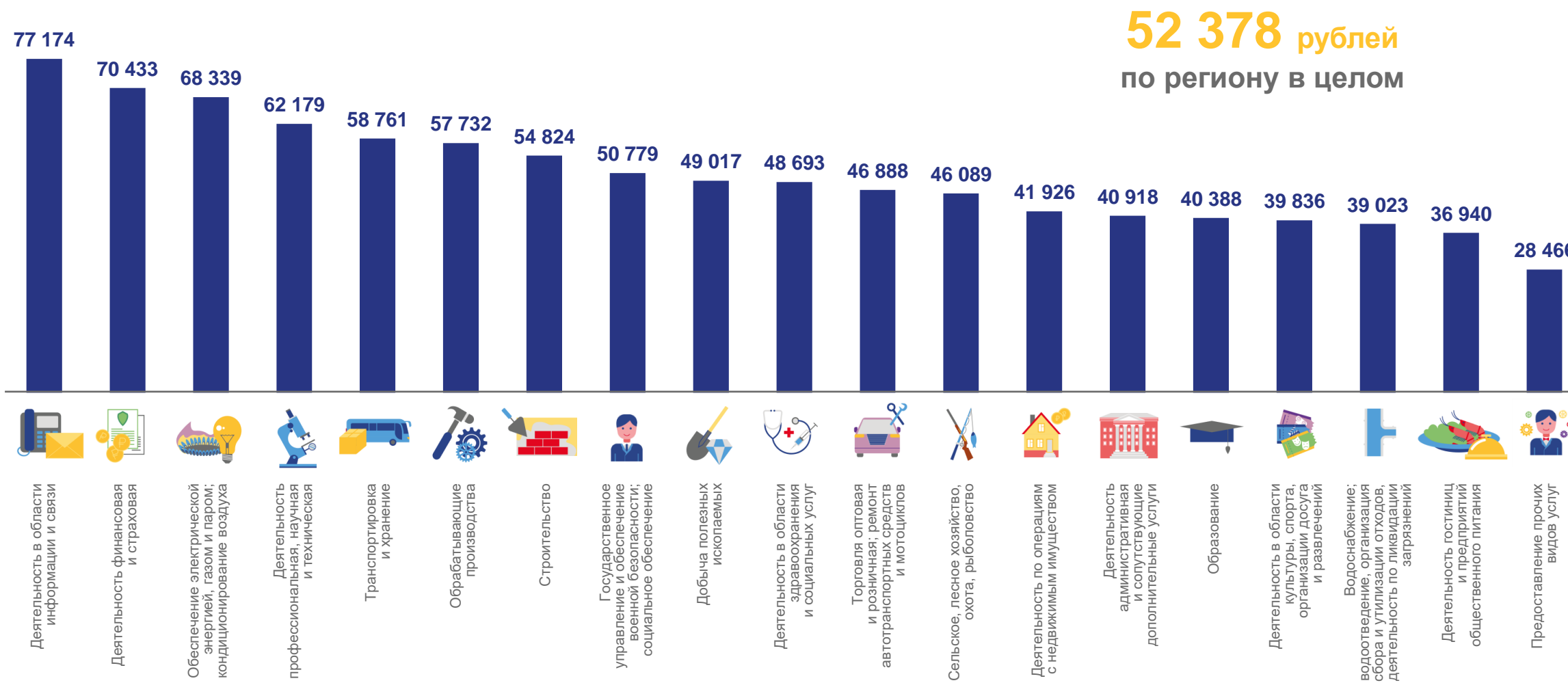
млн рублей





СРЕДНЕМЕСЯЧНАЯ ЗАРАБОТНАЯ ПЛАТА

МАЙ 2023 ГОДА, РУБЛЕЙ



52 378 рублей
по региону в целом





ЕСТЕСТВЕННОЕ ДВИЖЕНИЕ НАСЕЛЕНИЯ

ЧЕЛОВЕК

ЯНВАРЬ-МАЙ 2023 г.

ЧЕЛОВЕК

-4 833

В РАСЧЕТЕ
НА 1 000 ЧЕЛОВЕК

-9,6

